

2021年6月土曜閉所強調月間

アンケート結果速報



道建労協加盟単組組合員の皆様には、いつも弊協議会の活動にご理解とご協力をいただきまして、誠にありがとうございます。心より感謝申し上げます。

さて、恒例となっております6月と11月の土曜閉所推進運動、**2021年度**より、道建協と歩調を合わせ、**4週6閉所（原則、第2・第4土曜日閉所）**を目指して活動しております。今回は2021年6月実施時のアンケートがまとまりましたので公開させていただきます。

引き続き道建労協は、労使一体の取り組みとして更に連携を深め、運動の活性化を推進し、合わせて土曜閉所運動に対する社会一般の理解醸成にも繋がるよう活動してまいります。

業界全体の魅力向上に向け、改めて皆様のご理解とご協力をお願いいたします。

今回の土曜閉所運動における建設産労懇共通のスローガンは、

『 整えよう身体と心の健康サイクル 土曜休み でリフレッシュ 』

でした。この運動を進めるには、一人ひとりが当事者として働き方を変える意識と休む意識を持って行動していかなくては意味を成さず、立ち行かなくなります。ワーク・ライフ・バランスの実現に向け、今までの仕事観や価値観を転換し、休むことの大切さを実感できるよう取り組んでまいりましょう。

労使一体となって好循環のスパイラルを発生させることで、今後の人材確保、入職者の増加、女性技術者が活躍できる環境を生み出し、産業の魅力化に繋がるのです。

今回の事業所回収率は **100.0%** (2020年11月・99.7%)、組合員回収率は **99.1%** (2020年11月・99.1%) となりました。皆様のご協力に感謝いたします。

単組別回答	アンケート回収 事業所数	アンケート回収 組合員数	総事業所数	総組合員数	回収率 (事業所)	回収率 (組合員)
大林道路	99	903	99	903	100.0%	100.0%
大成ロテック	225	763	225	808	100.0%	94.4%
東京舗装	22	92	22	92	100.0%	100.0%
NIPPO	255	1,289	255	1,289	100.0%	100.0%
フジタ道路	53	150	53	150	100.0%	100.0%
前田道路	229	1,663	229	1,663	100.0%	100.0%
三井住建道路	48	282	48	282	100.0%	100.0%
合計	931	5,142	931	5,187	100.0%	99.1%

※集計対象に、関連会社等への出向先の事業所、出向している組合員は、含まれておりません。

地域別回答事業所数		
地域	事業所数	組合員数
北海道	76	289
東北	123	532
関東	276	2,150
中部	100	530
関西	92	536
中国	98	364
九州	96	460
北陸	42	138
四国	28	143
全国	931	5,142

●アンケート回収率と事業所数

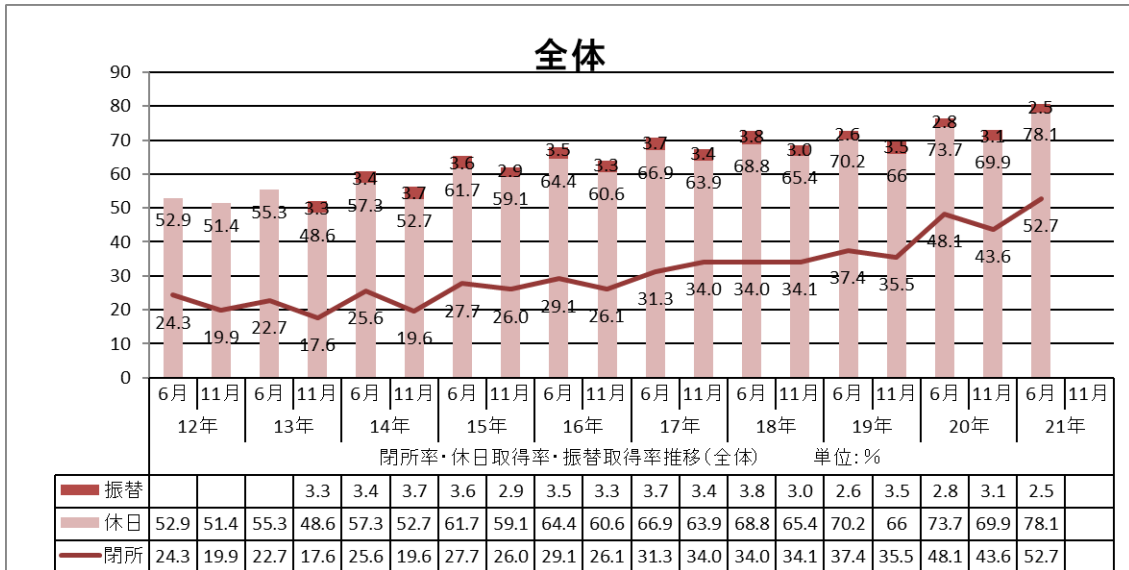
回収率

	大 林	大 成	東 舗	NIPPO	フジタ	前 田	三 井	全 社
2014年	93.5	91.8	82.9	93.6	96.6	95.8	97.2	89.1
2015年	98.8	82.8	82.5	87.7	100	97.0	95.5	94.1
2016年	99.7	89.1	81.3	94.5	94.7	97.8	92.3	95.4
2017年	97.1	89.2	100.0	85.2	93.2	98.7	99.6	93.6
2018年	97.8	91.4	100.0	86.2	100.0	99.8	97.8	94.8
2019年	96.1	93.6	100.0	94.6	98.1	100.0	100.0	97.0
2020年	98.9	96.6	100.0	100.0	99.4	100.0	100.0	99.3
2021年	100.0	94.4	100.0	100.0	100.0	100.0	100.0	99.1

事業所数

事業所形態	構成比	大 林	大 成	東 舗	NIPPO	フジタ	前 田	三 井
営業所・出張所 (営業機能あり)	328 35.2%	24	75	10	87	0	110	22
出張所・作業所 (営業機能なし)	77 8.3%	22	52	0	0	0	3	0
作業所 (単独工事)	130 14.0%	3	20	1	51	44	11	0
合材工場 乳剤工場	226 24.3%	38	65	7	11	0	90	15
本・支店等内勤	115 12.4%	9	13	4	58	9	12	10
その他	55 5.9%	3	0	0	48	0	3	1
合 計	931 100.0%	99	225	22	255	53	229	48

●閉所率と休日取得率（全体）



単組別事業所閉所率（全体）

	6月5日	6月12日	6月19日	6月26日	事業所数	平均
大林	18.2%	63.6%	19.2%	49.5%	99	37.6%
大成	44.4%	77.8%	44.9%	70.2%	225	59.3%
東舗	40.9%	50.0%	40.9%	54.5%	22	46.6%
NIPPO	55.3%	64.7%	56.5%	59.6%	255	59.0%
フジタ	54.7%	71.7%	60.4%	64.2%	53	62.7%
前田	12.7%	71.6%	13.1%	60.3%	229	39.4%
三井	66.7%	81.3%	79.2%	68.8%	48	74.0%
全社	38.5%	70.4%	40.1%	61.9%	931	52.7%

地域別事業所閉所率（全体）

	6月5日	6月12日	6月19日	6月26日	事業所数	平均
北海道	52.6%	77.6%	50.0%	81.6%	76	65.5%
東北	43.1%	68.3%	40.7%	66.7%	123	54.7%
関東	35.5%	67.8%	38.4%	53.6%	276	48.8%
中部	28.0%	65.0%	35.0%	50.0%	100	44.5%
関西	39.1%	59.8%	42.4%	54.3%	92	48.9%
中国	34.7%	79.6%	35.7%	76.5%	98	56.6%
九州	42.7%	69.8%	39.6%	59.4%	96	52.9%
北陸	45.2%	90.5%	54.8%	81.0%	42	67.9%
四国	32.1%	78.6%	32.1%	64.3%	28	51.8%
全国	38.5%	70.4%	40.1%	61.9%	931	52.7%

単組別休日取得率（全体）

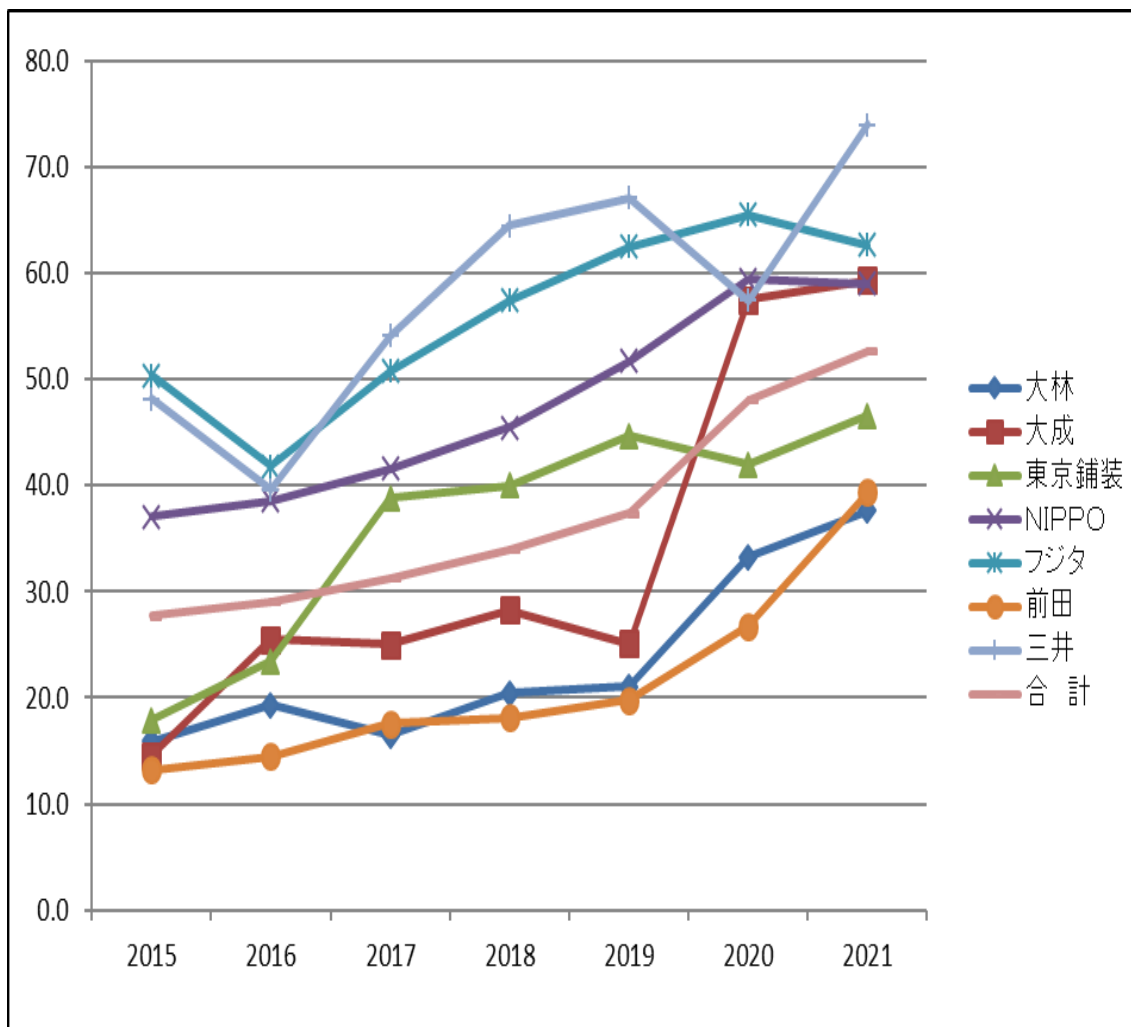
	6月5日	6月12日	6月19日	6月26日	組合員数	平均	振替加算	振替率
大 林	60.6%	86.3%	65.9%	83.5%	903	74.1%	76.0%	8.7%
大 成	66.1%	88.2%	73.9%	88.7%	763	79.2%	80.1%	3.4%
東 鋪	71.7%	76.1%	73.9%	79.3%	92	75.3%	78.3%	12.3%
NIPPO	74.4%	81.4%	77.4%	76.0%	1,289	77.3%	79.8%	11.1%
フジタ	71.3%	82.7%	78.7%	72.7%	150	76.3%	84.8%	36.8%
前 田	58.9%	96.2%	66.7%	91.8%	1,663	78.4%	81.0%	19.2%
三 井	88.3%	94.7%	94.7%	91.1%	282	92.2%	96.1%	47.2%
全 社	66.3%	88.7%	72.3%	85.1%	5,142	78.1%	80.6%	12.1%

振替率は休めなかった人が振休・代休を取得した割合

地域別組合員休日取得率（全体）

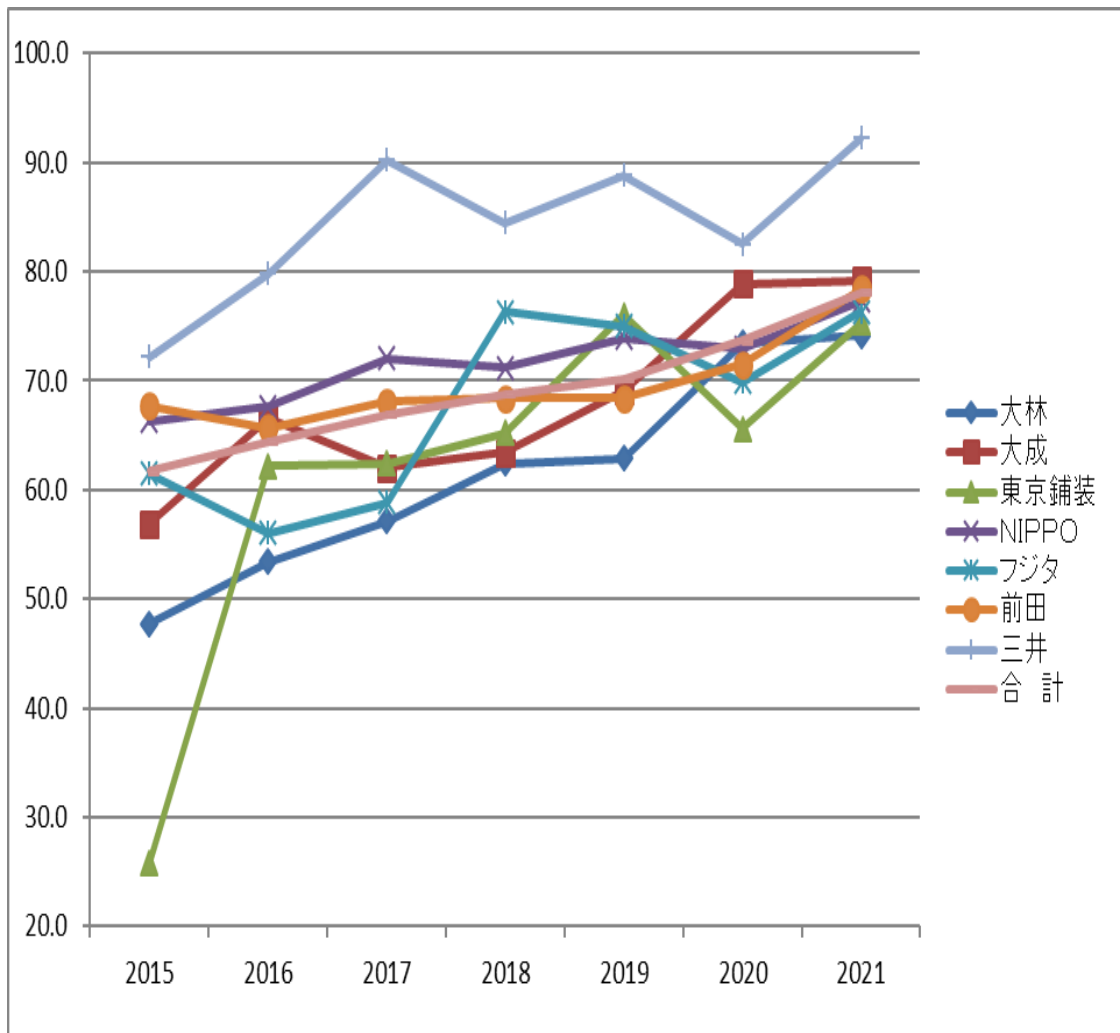
	6月5日	6月12日	6月19日	6月26日	組合員数	平均	振替加算	振替取得
北海道	56.7%	87.9%	60.2%	91.7%	289	74.1%	76.3%	2.2%
東 北	65.6%	90.4%	71.2%	82.5%	532	77.4%	79.9%	2.5%
関 東	70.7%	88.2%	75.4%	83.6%	2,150	79.5%	81.6%	2.1%
中 部	53.2%	85.3%	66.0%	77.9%	530	70.6%	73.9%	3.3%
関 西	65.3%	84.0%	75.7%	83.0%	536	77.0%	79.8%	2.8%
中 国	62.1%	92.6%	62.6%	93.4%	364	77.7%	80.7%	3.0%
九 州	71.3%	91.1%	74.6%	89.3%	460	81.6%	84.8%	3.2%
北 陸	67.4%	98.6%	81.2%	96.4%	138	85.9%	86.1%	0.2%
四 国	68.5%	95.1%	74.8%	93.7%	143	83.0%	86.0%	3.0%
全 国	66.3%	88.7%	72.3%	85.1%	5,142	78.1%	80.6%	2.5%

<単組別閉所率推移>



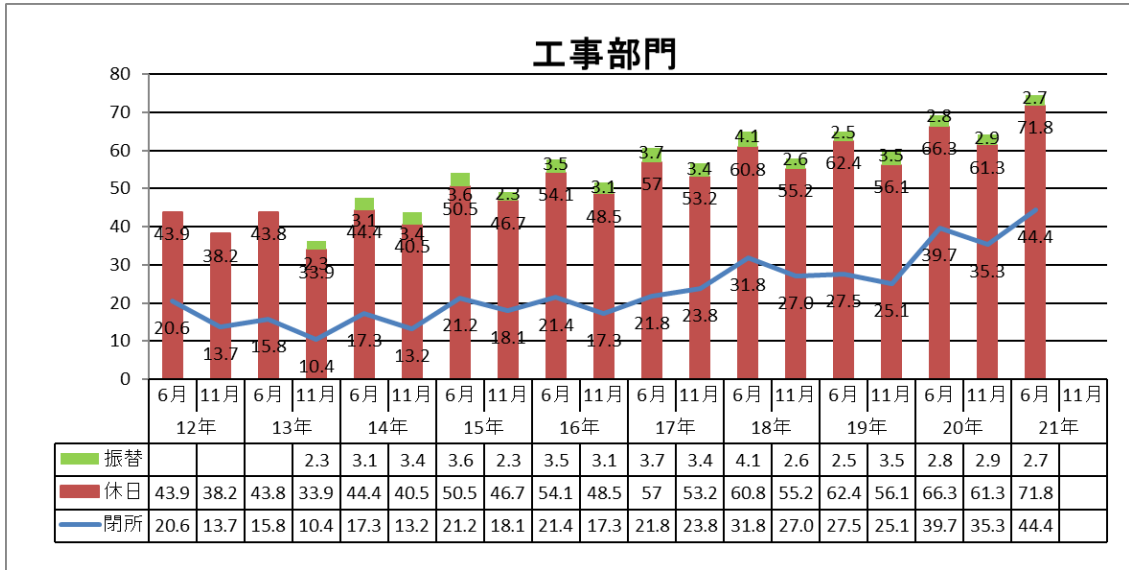
	2015年	2016年	2017年	2018年	2019年	2020年	2021年
大 林	15.9	19.3	16.5	20.4	21.1	33.3	37.6
大 成	14.6	25.5	25.0	28.3	25.1	57.5	59.3
東 京 舗 装	17.9	23.4	38.8	40.0	44.7	42.0	46.6
N I P P O	37.1	38.6	41.6	45.5	51.7	59.4	59.0
フ ジ タ	50.4	41.8	50.8	57.4	62.5	65.5	62.7
前 田	13.2	14.5	17.6	18.1	19.8	26.8	39.4
三 井	48.2	39.6	54.1	64.5	67.1	57.4	74.0
合 計	27.7	29.1	31.3	34.0	37.4	48.1	52.7

<単組別休日取得率推移>



	2015年	2016年	2017年	2018年	2019年	2020年	2021年
大 林	47.7	53.4	57.1	62.4	62.9	73.4	74.1
大 成	56.9	66.6	62.0	63.4	69.1	78.9	79.2
東 京 舗 装	25.8	62.2	62.4	65.2	76.0	65.6	75.3
N I P P O	66.3	67.6	72.0	71.2	73.9	73.0	77.3
フ ジ タ	61.5	56.0	58.8	76.3	75.0	69.9	76.3
前 田	67.7	65.7	68.1	68.4	68.4	71.5	78.4
三 井	72.2	79.8	90.2	84.5	88.8	82.5	92.2
合 計	61.7	64.4	66.9	68.8	70.2	73.7	78.1

●閉所率と休日取得率（工事部門）



単組別事業所閉所率（工事）

	6月5日	6月12日	6月19日	6月26日	事業所数	平均
大 林	10.2%	40.8%	10.2%	40.8%	49	25.5%
大 成	52.4%	73.5%	53.1%	66.7%	147	61.4%
東 鋪	18.2%	0.0%	9.1%	36.4%	11	15.9%
NIPPO	39.1%	49.3%	39.9%	39.9%	138	42.0%
フジタ	45.5%	68.2%	54.5%	56.8%	44	56.3%
前 田	8.1%	58.9%	8.1%	43.5%	124	29.6%
三 井	50.0%	63.6%	72.7%	59.1%	22	61.4%
全 社	33.5%	58.5%	35.3%	50.3%	535	44.4%

地域別事業所閉所率（工事）

	6月5日	6月12日	6月19日	6月26日	事業所数	平均
北海道	46.7%	64.4%	42.2%	71.1%	45	56.1%
東 北	50.7%	61.6%	47.9%	60.3%	73	55.1%
関 東	26.3%	56.4%	27.6%	41.0%	156	37.8%
中 部	21.7%	51.7%	31.7%	35.0%	60	35.0%
関 西	30.8%	40.4%	34.6%	42.3%	52	37.0%
中 国	37.5%	67.9%	41.1%	62.5%	56	52.2%
九 州	35.8%	56.6%	37.7%	41.5%	53	42.9%
北 陸	36.0%	88.0%	40.0%	80.0%	25	61.0%
四 国	13.3%	60.0%	13.3%	60.0%	15	36.7%
全 国	33.5%	58.5%	35.3%	50.3%	535	44.4%

単組別休日取得率（工事）

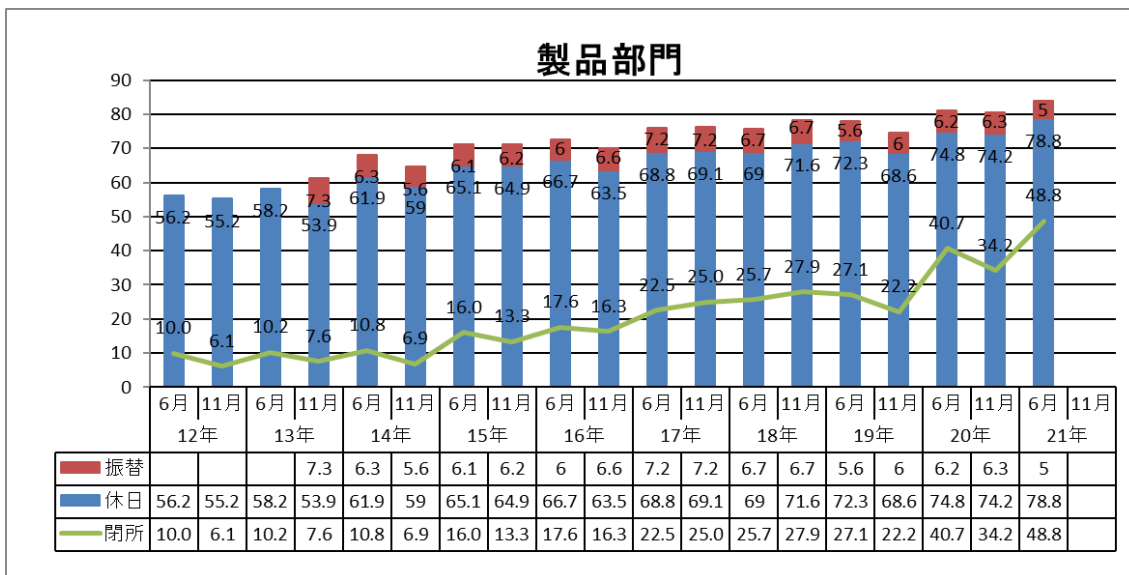
	6月5日	6月12日	6月19日	6月26日	組員数	平均	振替加算	振替率
大 林	52.6%	81.6%	59.7%	79.7%	576	68.4%	70.1%	6.4%
大 成	58.8%	82.8%	70.2%	83.6%	483	73.9%	74.5%	1.9%
東 鋪	62.1%	62.1%	63.8%	72.4%	58	65.1%	69.4%	12.6%
NIPPO	62.6%	74.1%	68.4%	66.4%	711	67.9%	72.0%	13.0%
フジタ	61.3%	77.5%	72.1%	63.1%	111	68.5%	79.5%	35.7%
前 田	46.9%	96.3%	58.2%	90.5%	1,049	73.0%	74.9%	9.7%
三 井	83.4%	91.7%	95.5%	89.2%	157	90.0%	95.1%	47.0%
全 社	55.9%	85.0%	65.1%	80.6%	3,145	71.7%	74.4%	10.2%

振替率は休めなかった人が振休・代休を取得した割合

地域別組員休日取得率（工事）

	6月5日	6月12日	6月19日	6月26日	組員数	平均	振休加算	振替取得
北海道	41.6%	82.6%	48.4%	87.9%	190	65.1%	67.9%	2.8%
東 北	60.8%	90.0%	68.3%	79.4%	360	74.7%	76.2%	1.5%
関 東	56.0%	83.1%	64.2%	76.9%	1,113	70.0%	72.7%	2.7%
中 部	46.3%	81.3%	61.5%	71.7%	374	65.2%	68.4%	3.2%
関 西	57.3%	78.2%	70.8%	79.0%	377	71.4%	74.6%	3.2%
中 国	55.7%	90.6%	58.6%	91.8%	244	74.2%	78.0%	3.8%
九 州	66.1%	88.7%	72.9%	86.3%	292	78.5%	81.4%	2.9%
北 陸	61.0%	99.0%	76.0%	97.0%	100	83.3%	83.6%	0.3%
四 国	62.1%	93.7%	69.5%	92.6%	95	79.5%	82.1%	2.6%
全 国	55.9%	85.0%	65.1%	80.6%	3,145	71.7%	74.4%	2.7%

●閉所率と休日取得率（製品部門）



単組別事業所閉所率（製品）

	6月5日	6月12日	6月19日	6月26日	事業所数	平均
大林	5.3%	84.2%	13.2%	44.7%	38	36.8%
大成	21.5%	87.7%	23.1%	75.4%	65	51.9%
東 鋪	57.1%	100.0%	71.4%	57.1%	7	71.4%
NIPPO	9.1%	81.8%	27.3%	45.5%	11	40.9%
前 田	8.9%	85.6%	10.0%	78.9%	90	45.8%
三 井	73.3%	93.3%	80.0%	66.7%	15	78.3%
全 社	17.7%	86.7%	21.7%	69.0%	226	48.8%

地域別事業所閉所率（製品）

	6月5日	6月12日	6月19日	6月26日	事業所数	平均
北海道	45.0%	100.0%	45.0%	95.0%	20	71.3%
東 北	8.3%	80.6%	11.1%	66.7%	36	41.7%
関 東	5.8%	80.8%	17.3%	48.1%	52	38.0%
中 部	16.7%	87.5%	20.8%	62.5%	24	46.9%
関 西	25.0%	79.2%	29.2%	62.5%	24	49.0%
中 国	3.7%	96.3%	3.7%	100.0%	27	50.9%
九 州	41.4%	86.2%	34.5%	75.9%	29	59.5%
北 陸	14.3%	100.0%	42.9%	71.4%	7	57.1%
四 国	14.3%	100.0%	14.3%	57.1%	7	46.4%
全 国	17.7%	86.7%	21.7%	69.0%	226	48.8%

単組別休日取得率（製品）

	6月5日	6月12日	6月19日	6月26日	組合員数	平均	振替加算	振替率
大 林	44.9%	89.1%	51.0%	78.2%	147	65.8%	70.9%	18.6%
大 成	61.6%	97.6%	65.6%	97.6%	125	80.6%	83.8%	16.5%
東 鋪	83.3%	100.0%	88.9%	83.3%	18	88.9%	90.3%	8.3%
NIPPO	68.0%	80.0%	40.0%	52.0%	25	60.0%	60.0%	0.0%
前 田	69.9%	94.3%	72.2%	91.9%	385	82.1%	88.0%	44.1%
三 井	92.3%	96.2%	90.4%	88.5%	52	91.8%	97.6%	77.5%
全 社	65.4%	93.6%	67.6%	88.4%	752	78.8%	83.8%	30.0%

振替率は休めなかった人が振休・代休を取得した割合

地域別組合員休日取得率（製品）

	6月5日	6月12日	6月19日	6月26日	組合員数	平均	振休加算	振替取得
北海道	70.7%	97.6%	63.4%	97.6%	41	82.3%	84.7%	2.4%
東 北	62.5%	90.4%	67.3%	81.7%	104	75.5%	82.7%	7.2%
関 東	64.8%	92.7%	67.4%	84.1%	233	77.3%	82.5%	5.2%
中 部	59.6%	93.6%	70.2%	89.4%	94	78.2%	83.5%	5.3%
関 西	74.7%	96.2%	77.2%	92.4%	79	85.1%	88.6%	3.5%
中 国	57.8%	93.8%	48.4%	96.9%	64	74.2%	76.9%	2.7%
九 州	70.5%	93.7%	67.4%	90.5%	95	80.5%	86.6%	6.1%
北 陸	58.3%	100.0%	83.3%	91.7%	12	83.3%	83.3%	0.0%
四 国	70.0%	96.7%	76.7%	93.3%	30	84.2%	90.0%	5.8%
全 国	65.4%	93.6%	67.6%	88.4%	752	78.8%	83.8%	5.0%

●土曜日閉所出来なかった理由

- | | |
|------------------------------|---------------------------------|
| ①土曜日指定の工事・出荷があるため。 | ⑦制度上休みではないため。 |
| ②営業打合せ、作業打合せなど得意先からの要請があるため。 | ⑧職場に休みにくい雰囲気があるため。 |
| ③下請け・作業員の作業に立ち会う必要があるため。 | ⑨顧客への提出書類（見積書、工事書類等）作成の内業があるため。 |
| ④天候などの影響により工期が遅れているため。 | ⑩社内書類（月次書類等）作成の内業があるため |
| ⑤もともと工期に余裕がないため。 | ⑪その他（回答欄記述） |
| ⑥配置人員が少なく、業務量に追いつかないため。 | |

1位
2位
3位

●2021年6月

理由	6月5日				6月12日				6月19日				6月26日			
	全体	工事	合材	支店他	全体	工事	合材	支店他	全体	工事	合材	支店他	全体	工事	合材	支店他
①	29.3%	21.3%	58.3%	26.7%	24.8%	23.6%	42.2%	17.9%	31.8%	22.9%	59.5%	17.9%	29.3%	24.1%	55.8%	20.0%
②	8.0%	6.4%	6.0%	10.5%	7.2%	7.5%	6.7%	5.1%	7.4%	8.0%	4.6%	12.5%	7.6%	6.8%	7.7%	20.0%
③	14.7%	16.7%	4.0%	16.7%	14.8%	16.6%	2.2%	10.3%	13.3%	17.3%	4.2%	5.4%	12.4%	15.0%	2.9%	3.3%
④	9.9%	11.5%	6.0%	9.7%	11.0%	12.0%	6.7%	5.1%	9.3%	11.0%	5.5%	5.4%	12.5%	13.3%	9.6%	10.0%
⑤	10.3%	15.0%	2.0%	8.7%	13.8%	15.9%	0.0%	7.7%	11.8%	15.7%	1.7%	8.9%	13.7%	16.3%	2.9%	10.0%
⑥	6.9%	9.5%	2.4%	5.9%	7.2%	7.2%	0.0%	15.4%	7.5%	9.0%	2.5%	10.7%	6.1%	6.6%	1.9%	13.3%
⑦	7.6%	1.2%	12.3%	12.4%	0.8%	0.5%	4.4%	0.0%	4.0%	0.9%	13.5%	0.0%	1.2%	0.6%	3.8%	0.0%
⑧	0.1%	0.3%	0.0%	0.0%	0.0%	0.0%	0.0%	0.0%	0.0%	0.0%	0.0%	0.0%	0.3%	0.2%	1.0%	0.0%
⑨	4.8%	8.2%	1.6%	2.7%	9.0%	9.6%	2.2%	10.3%	7.6%	8.9%	3.0%	12.5%	8.2%	9.9%	1.9%	3.3%
⑩	7.5%	9.8%	7.1%	5.5%	7.8%	6.7%	2.2%	25.6%	6.9%	6.3%	5.1%	21.4%	6.6%	6.6%	4.8%	13.3%
⑪	0.7%	0.3%	0.4%	1.2%	3.4%	0.2%	33.3%	2.6%	0.4%	0.0%	0.4%	5.4%	2.1%	0.6%	7.7%	6.7%

●2020年6月

理由	6月6日				6月13日				6月20日				6月27日			
	全体	工事	合材	支店他	全体	工事	合材	支店他	全体	工事	合材	支店他	全体	工事	合材	支店他
①	31.8%	22.5%	63.4%	22.7%	25.7%	22.5%	52.5%	16.2%	32.6%	22.3%	70.6%	21.7%	29.4%	24.0%	55.6%	14.7%
②	7.5%	7.5%	8.0%	4.5%	6.5%	6.8%	3.4%	8.1%	7.6%	7.8%	6.4%	10.9%	7.4%	7.0%	7.1%	14.7%
③	14.5%	18.5%	2.8%	9.1%	14.0%	15.7%	5.1%	10.8%	14.0%	17.0%	3.9%	13.0%	15.1%	17.4%	6.3%	11.8%
④	9.5%	11.2%	5.6%	2.3%	10.9%	12.3%	6.8%	2.7%	12.4%	15.1%	4.9%	4.3%	13.4%	15.3%	7.9%	5.9%
⑤	11.7%	14.7%	2.3%	11.4%	13.8%	15.9%	0.0%	13.5%	9.9%	12.4%	1.5%	8.7%	10.5%	12.0%	4.0%	11.8%
⑥	5.4%	6.0%	2.3%	11.4%	5.2%	5.2%	1.7%	10.8%	6.4%	7.5%	2.0%	8.7%	6.2%	6.6%	3.2%	11.8%
⑦	2.3%	1.8%	3.3%	6.8%	1.3%	1.0%	0.0%	5.4%	1.9%	1.3%	3.4%	4.3%	1.8%	0.8%	4.8%	5.9%
⑧	0%	0%	0%	0%	0%	0%	0%	0%	0%	0%	0%	0%	0%	0%	0%	0%
⑨	6.7%	8.1%	1.4%	11.4%	9.0%	9.7%	1.7%	13.5%	7.3%	8.9%	0.5%	13.0%	6.8%	8.1%	1.6%	5.9%
⑩	6.9%	7.2%	4.2%	15.9%	6.5%	6.3%	1.7%	16.2%	4.5%	5.1%	0.5%	13.0%	5.2%	6.0%	0.0%	11.8%
⑪	1.3%	1.0%	1.4%	4.5%	4.0%	2.1%	16.9%	2.7%	0.7%	0.7%	0.5%	2.2%	1.2%	0.8%	1.6%	5.9%

●2019年6月

理由	6月1日				6月8日				6月15日				6月22日				6月29日			
	全体	工事	合材	支店他	全体	工事	合材	支店他	全体	工事	合材	支店他	全体	工事	合材	支店他	全体	工事	合材	支店他
①	39.8%	26.3%	72.9%	20.0%	28.7%	23.1%	58.2%	23.1%	37.4%	24.0%	72.1%	14.3%	38.8%	24.5%	75.6%	20.0%	35.9%	22.2%	68.8%	20.0%
②	5.5%	7.4%	1.0%	7.5%	5.2%	5.7%	1.8%	7.7%	4.8%	5.6%	2.8%	4.8%	4.7%	6.0%	1.1%	8.0%	5.0%	5.7%	2.6%	10.0%
③	14.6%	21.6%	1.0%	7.5%	17.1%	21.2%	3.6%	3.8%	15.7%	21.9%	2.8%	0.0%	15.7%	21.8%	2.3%	8.0%	13.5%	19.1%	2.1%	6.7%
④	5.8%	8.4%	1.0%	2.5%	7.8%	10.2%	0.0%	0.0%	6.2%	8.7%	0.6%	4.8%	5.8%	8.4%	0.6%	0.0%	7.7%	11.2%	0.5%	3.3%
⑤	8.4%	12.8%	0.0%	2.5%	12.2%	14.8%	0.0%	11.5%	9.4%	13.6%	0.6%	0.0%	8.4%	12.5%	0.0%	0.0%	8.5%	12.9%	0.0%	0.0%
⑥	7.2%	10.0%	0.5%	10.0%	10.4%	12.5%	0.0%	11.5%	9.1%	12.0%	0.6%	23.8%	9.5%	13.2%	0.6%	12.0%	7.7%	10.5%	0.5%	13.3%
⑦	2.2%	0.7%	5.5%	2.5%	0.3%	0.4%	0.0%	0.0%	2.1%	0.7%	5.0%	4.8%	1.8%	0.5%	4.5%	4.0%	2.2%	0.5%	5.8%	3.3%
⑧	0.0%	0.0%	0.0%	0.0%	0.0%	0.0%	0.0%	0.0%	0.2%	0.2%	0.0%	0.0%	0.0%	0.0%	0.0%	0.0%	0.0%	0.0%	0.0%	0.0%
⑨	3.4%	3.5%	1.0%	15.0%	4.9%	4.5%	0.0%	19.2%	4.2%	5.4%	0.0%	14.3%	5.3%	7.0%	0.0%	16.0%	6.0%	7.9%	1.1%	10.0%
⑩	6.6%	5.8%	4.0%	27.5%	5.5%	4.9%	3.6%	15.4%	3.7%	3.8%	0.6%	28.6%	3.4%	3.4%	0.0%	28.0%	6.7%	6.0%	4.2%	33.3%
⑪	1.2%	1.2%	0.5%	5.0%	5.8%	0.4%	30.9%	7.7%	1.0%	0.9%	0.6%	4.8%	0.3%	0.2%	0.0%	4.0%	0.9%	0.7%	1.6%	0.0%

●休日取得や時短を進めるために今後望まれる点

- ①適正な人員配置
- ②社外書類の削減
- ③社内書類の削減
- ④上位者からの指示・指導
- ⑤職場の話し合い
- ⑥協力会社の育成
- ⑦業界全体による得意先に対する土曜休工の要請

1位
2位
3位

2021年6月

	全体	工事	合材	支店他
①	25.8%	26.3%	22.0%	27.8%
②	10.2%	11.1%	7.3%	10.2%
③	19.2%	19.5%	16.1%	21.2%
④	7.0%	5.6%	7.0%	11.2%
⑤	5.2%	4.1%	5.0%	8.9%
⑥	7.2%	9.1%	5.0%	3.5%
⑦	25.4%	24.3%	37.6%	17.2%

2020年6月

	全体	工事	合材	支店他
①	24.4%	26.0%	18.2%	27.1%
②	11.5%	12.7%	11.5%	7.6%
③	16.8%	16.7%	14.3%	20.3%
④	9.2%	7.3%	10.1%	14.2%
⑤	7.6%	5.8%	10.4%	9.6%
⑥	5.6%	6.8%	4.4%	3.3%
⑦	24.9%	24.7%	31.0%	17.9%

2019年6月

	全体	工事	合材	支店他
①	28.1%	29.1%	23.5%	29.9%
②	4.8%	5.3%	2.4%	5.9%
③	9.3%	9.7%	6.1%	11.3%
④	9.2%	8.4%	7.7%	13.2%
⑤	6.2%	4.6%	6.9%	10.7%
⑥	9.7%	11.8%	8.7%	3.7%
⑦	32.7%	31.1%	44.9%	25.4%

●閉所ができた理由

工事部門

1. 事前に顧客に通知及び協議したため。
2. 事前に工程を入れないよう工夫したため。
3. 事前に顧客に通知及び協議したため。

製品部門

1. 事前に顧客に通知及び協議したため。
2. 会社からのトップダウンにより閉所と決めたため。
3. 業界の土曜閉所推進運動が浸透してきているため。